

odolné dýhované podlahy. návod k péči a údržbě.

BERRY ALLOC

Vaše podlaha Senses podléhá přirozenému opotřebení v závislosti na tom, jak moc je namáhána. Znamky použití na povrchu podlahy se mohou dlouhodobě objevit i na tvrdém dřevě a vysoce kvalitních povrchových úpravách. Proto doporučujeme dodržovat preventivní opatření a pravidelně o podlahu pečovat.

Povrch vaší odolné dýhované podlahy je při výrobě ošetřen tak, aby do dřeva nepronikaly nečistoty ani prach.

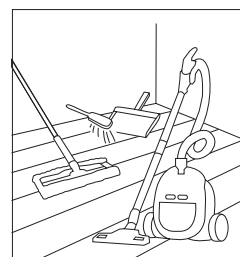
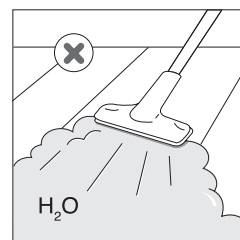
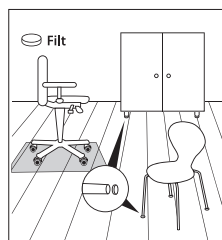
Dobrá preventivní opatření usnadňují údržbu: umístěte před i za vstupní dveře kvalitní rohože, které zachytí štěrk/písek a vlhkost, a pod nábytek umístěte plstěné podložky, abyste zabránili poškrábání.

Kvalitní údržbu odolné dýhované podlahy zajistíte odstraněním prachu pomocí vysavače vybaveného kartáčem na parkety nebo pomocí mpu na prach.

Při vytírání podlahy nikdy nepoužívejte velké množství vody. Mop, hadr nebo houbový kartáč několikrát vyždímejte. Nikdy nepoužívejte parní čistič.

Praktické rady

Doporučená údržba: k odstranění zbytků čisticího prostředku z povrchu použijte měkký a vlhký mop z mikrovlákna. K údržbě lakované dřevěné podlahy nikdy nepoužívejte olej nebo vosk.



Údržba odolných dýhovaných podlah.

Frekvence	Vhodné produkty	Použití
Každodenní údržba	Suché čištění smetákem	Odstraňte prach pomocí mpu z mikrovlákna nebo vysavače K vyčištění skvrn použijte čistý hadřík z mikrovlákna / mop
Běžná údržba	Čistič na parketové / dřevěné podlahové plochy: odmašťuje a čistí povrch.	Použijte hadřík / mop z mikrovlákna Přečtěte si návod k použití
Občasná údržba	Osvěžovač pro extra matné parketové / dřevěné podlahové plochy: <ul style="list-style-type: none">— vytváří ochranný film, který zajišťuje dodatečnou ochranu a trvalé zlepšení vzhledu lakovaných odolných dýhovaných podlah se saténovou nebo matnou strukturou,— zajišťuje dodatečnou ochranu zkosení,— nanáší se při první údržbě a podle potřeby opakovaně jednou nebo dvakrát ročně.	Přečtěte si návod k použití
Hlubkové čištění	Odmašťovač na parketové / dřevěné podlahové plochy: <ul style="list-style-type: none">— umožňuje intenzivní čištění— odstraňuje skvrny, které odolávají běžným přípravkům (černé skvrny, nánosy mastnoty).	Přečtěte si návod k použití

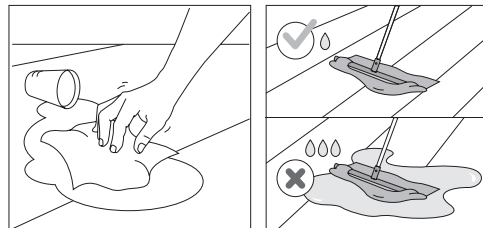
odolné dýhované podlahy.

odolné dýhované podlahy. návod k péči a údržbě.

BERRY  ALLOC

Čištění konkrétních typů skvrn

- Ovoce, džusy, nealkoholické nápoje, káva, čaj, mléko a moč: Vlhká, dobře vyždímaná utěrka z mikrovlákna nebo houba. V případě potřeby do vlažné vody přidejte trochu čisticího prostředku vhodného na parketové / dřevěné podlahy.
- Krev: Studená voda.
- Čokoláda, guma, krém na boty, vosk, tuk, olej: Technický benzín.
- Pastelky, fixy, rtěnka, dehet: Denaturovaný líh a voda (50/50).
- Stearin, žvýkačka: použijte chladicí sprej nebo počkejte, až materiál ztuhne. Poté jej opatrně seškrábněte pomocí plastové škrabky.



Oprava odolných dýhovaných podlah.

Frekvence	Vhodné produkty	Použití
Nevratné poškození (škrábance)	Osvěžovač pro extra matné parketové / dřevěné podlahové plochy	Přečtěte si návod k použití
Nevratná hluboká poškození (díry, praskliny...)	Opravná sada / plnič pro dřevěné podlahy	Přečtěte si návod k použití

odolné dýhované podlahy.