

# Parqwood

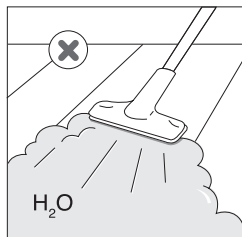
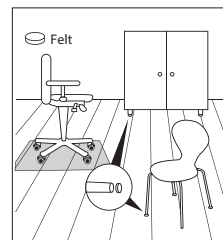
## entretien finition Ultimtec

BERRY  ALLOC

La surface de votre Parqwood est traitée en usine, de sorte que les impuretés et les poussières ne pénètrent pas dans le bois. L'entretien commence par une bonne prévention : disposer à l'extérieur, comme à l'intérieur de la maison, des tapis brosses pour retenir les gravillons et le sable, et placer des patins de feutre sous les meubles et chaises pour éviter les rayures.

Pour entretenir efficacement votre sol bois, procéder comme suit : dépoussiérer complètement avec un aspirateur muni d'une brosse spéciale parquets/ sol bois ou un balai à franges.

Prévoir également un tapis de secrétaire sous les chaises à roulettes



**NE JAMAIS LAVER VOTRE PARQWOOD À GRANDE EAU ET NE JAMAIS LAISSER D'EAU STAGNANTE.**  
**ESSOREZ PLUSIEURS FOIS VOTRE SERPILLIERE, CHIFFONS OU BALAIS ÉPONGES.**  
**NE PAS UTILISER DE NETTOYEUR VAPEUR.**

### Élimination des liquides

Les liquides doivent être éliminés du parqwood le plus rapidement possible afin d'éviter les taches et le gonflement du bois.

### Élimination des résidus graisseux

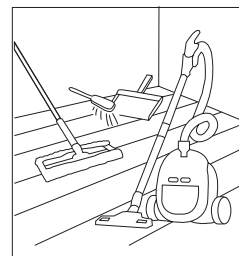
Plus vous entretenez la surface du parqwood, moins il y aura de résidus. S'il reste des résidus sur la surface, contactez le service technique de BerryAlloc.

### CONSEILS PRATIQUES

Équipement recommandé pour l'entretien : balai microfibre qui permet d'éviter la surépaisseur de produit qui se voit à travers des endroits plus brillants.

Bien agiter les produits avant utilisation.

Rincer le matériel utilisé pour nettoyer le sol bois à l'eau claire tiède.



### ENTRETIEN DU PARQWOOD

Fréquence	Produits adaptés	Application
Entretien quotidien		Dépoussiérer avec un balai microfibre ou aspirateur En cas de tâche, utiliser chiffon/serpillère propre et sec/sèche
Entretien courant	<b>Nettoyant BerryAlloc (63002726) :</b> dégraisse et nettoie les surfaces sans laisser de traces	A diluer avec de l'eau (100ml dans 5L d'eau tiède) Utiliser un balai microfibre, un balai-éponge ou une serpillère humidifiée
Entretien occasionnel	<b>Rénovateur Métallisant (63002727) BerryAlloc :</b> forme un film protecteur qui assure une protection supplémentaire et un embellissement durable des sols bois vernis d'aspects satiné ou mat. Apporte une protection complémentaire au chanfrein. Elle se fait lors d'un premier entretien ou 1 à 2 fois par an selon le besoin.	Le parquet doit être sec et propre et non gras. Utiliser le nettoyant BerryAlloc avec un matériel non ruisselant. En cas de rénovation, la vernis doit avoir séché et durci 10 jours minimum.  Appliquer le RÉNOVATEUR MÉTALLISANT BerryAlloc en 1 ou 2 couches avec un balai microfibre, balai-éponge ou une serpillère bien essorés. Laisser sécher 1 heure entre chaque couche.
Nettoyage en profondeur :	<b>Décapant Dégraissant Blanchon :</b> permet un nettoyage intensif, élimine les tâches qui résistent aux nettoyants réguliers : traces noires, accumulations de graisses. A utiliser toutes les 5 à 10 applications de métallisant pour éliminer ses anciennes couches	Diluer avec de l'eau : - nettoyage intensif : diluer 2 verres dans 5L d'eau chaude, laver avec un balai puis rincer 2 fois à l'eau claire - décapage de métallisation : diluer 4 verres dans 5 L d'eau chaude, laver avec un balai puis rincer 2 fois à l'eau claire Utiliser un balai-microfibre ou une serpillère bien essorée. Ramasser les souillures par aspiration ou essuyage à la raclette puis avec une microfibre

strong wood floors.

# Parqwood

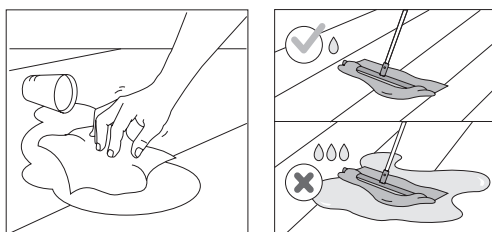
## entretien finition Ultimtec

BERRY  ALLOC

taches	enlever avec
sang	chiffon bien essoré
café, thé, chocolat, jus, lait, vin, boissons, graisse	chiffon bien essoré, eau tiède et détergent synthétique en petite quantité
caoutchouc, huile, goudron, cirage, suie, vernis à ongles, rouge à lèvres, encre d'imprimerie, crayon de couleur, craie, peinture	alcool dénaturé/white spirit/acétone (ces solvants ne doivent pas être utilisés sur les rainures en V !)
cire de bougie, chewing-gum	laissez durcir, grattez soigneusement avec un racloir en plastique, nettoyez le reste avec de l'acétone

Ne jamais utiliser de laine d'acier ou autres méthodes de nettoyage abrasives sur un Parqwood BerryAlloc.

Vous pouvez réparer les dommages en surface comme les accrocs ou les rayures à l'aide d'un kit de réparation pour sol stratifié. Les lames de Parqwood sérieusement endommagées doivent être entièrement remplacées.



### garantie

En suivant les instructions mentionnées ci-dessus, vous prolongerez la longévité de votre Parqwood et assurerez la validité de la garantie. Pour plus d'informations, référez-vous à nos conditions de garantie ou à notre politique de garantie.

**strong wood floors.**