

Deze voorschriften zijn van toepassing op alle by BerryAlloc DPL laminaat (Direct Pressure Laminate), inclusief de hydro+ vloeren.

## 1. beschermen

By BerryAlloc DPL is een onderhoudsvriendelijke, slijtvaste vloer met een lange levensduur en een hygiënisch hard oppervlak.

Om uw vloer te beschermen, raden we de volgende stappen aan:

- Plaats een geschikte voetmat aan de deuringangen om vuil en/of vocht te absorberen. Zand- en vuildeeltjes kunnen net als schuurpapier reageren en vroegtijdige krassen en slijtage veroorzaken.
- Plaats viltjes onder stoelen en tafels om krassen te voorkomen.
- Voorzie meubels en zware voorwerpen van viltjes voor een veilige en krasvrije verplaatsing
- Gebruik transparante kunststofmatten onder bureaustoelen met wieltjes.



## binnenhuistemperatuur en relatieve luchtvochtigheid

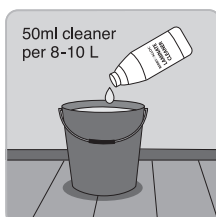
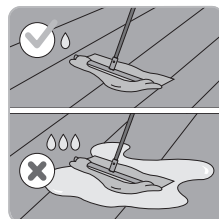
De by BerryAlloc DPL vloerbekleding wordt ontwikkeld uit houtmateriaal dat reageert op de temperatuursveranderingen binnenshuis.

Het ideale binnenhuisklimaat voor laminaat heeft met een luchtvochtigheid tussen de 40 en 60% en een temperatuur die tussen de 18 en 25°C schommelt.

## statische elektriciteit

By BerryAlloc DPL is een deels isolerende vloerbedekking. Als de relatieve vochtigheid in de kamer stabiel rond de 50% is, zal de vloer minder statische elektriciteit ontwikkelen.

## 2. reinigen



By BerryAlloc laminaat is zeer onderhoudsvriendelijk. Met een minimum aan inspanning kan u jarenlang genieten van een vloerbekleding die zijn schoonheid en kwaliteit blijft bewaren.

### Droge reinigingsmethodes

Voor de dagdagelijkse reiniging raden we het gebruik van een zachte borstel, stofzuiger of droge mop ten sterkste aan. Microvezelmops zijn hierbij ideaal.

### Natte reinigingsmethodes

Bij het reinigen met water raden we een goed uitgewrongen, licht vochtige mop aan. Vermijd het gebruik van te veel water.



## BerryAlloc laminaatreiniger

De BerryAlloc detergent is een bioafbreekbaar reinigingsproduct dat een aangename geur achterlaat en opdroogt zonder vlekken of strepen.

Gebruik 50ml van het schoonmaakproduct per 8 - 10L water en gebruik een goed uitgewrongen dweil.

Gemorst water moet onmiddellijk worden opgenomen.

**Opgelet:** De vloer kan gladder aanvoelen als hij nat is (verminderde slipweerstand).

### niet toegelaten:

- Gebruik nooit een stoomreiniger op een by BerryAlloc DPL vloer
- Gebruik op de vloer nooit hooggeconcentreerde zeepoplossingen
- Gebruik nooit organische detergents, deze laten een dunne vetfilm na op het oppervlak wat voetsporen zichtbaar maakt. Enkel synthetische detergents worden aanbevolen bij het schoonmaken
- Nooit de vloer waxen, vernissen of polijsten.

## 3. vlekken en herstellen

Hardnekkige vlekken kunnen schoongemaakt worden zoals vermeld in onderstaande tabel:

soort vlek	te verwijderen met:
bloed	uitgewrongen dweil
koffie, thee, chocolade, sap, melk, wijn, drankjes, vet	uitgewrongen dweil, lauw water en een kleine hoeveelheid synthetisch detergent
rubber, olie, teer, schoensmeer, roet, nagellak, lippenstift, tekeninkt, kleurpotlood, krijt, verf	brandspiritus / aceton / white spirit (deze oplosmiddelen mogen niet gebruikt worden bij V-groeven)
paraffine (kaarsvet), kauwgom	laat hard worden, dan voorzichtig afschrappen met een plasticen schraapmes, reinig de restanten met aceton.

Gebruik nooit staalwol of andere schurende reinigingsmethodes op een by BerryAlloc vloer.

Beschadigingen zoals scheuren en kerven in het oppervlak kunnen worden hersteld met een herstelkit voor laminaat. Zeer zwaar beschadigde vloerplanken moeten worden vervangen.

## 4. garantie

Bij het zorgvuldig naleven van de bovenstaande instructies, kan u genieten van een langdurige en kwaliteitsvolle laminaatvloer, waarbij wij de nodige garantie beloven.

Wij verwijzen u verder door naar onze [garantievoorwaarden](#) en [garantie bepalingen](#) indien u meer info wenst.