

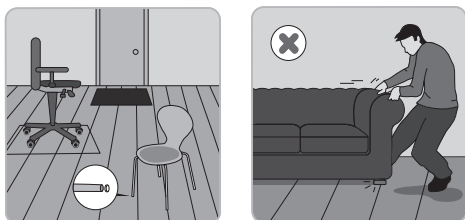
Estas instrucciones se aplican a todos los suelos DPL (Direct Pressure Laminate) by BerryAlloc, incluso los suelos hydro+.

1. protección

By BerryAlloc DPL es un suelo de fácil cuidado, resistente al desgaste, con una larga vida útil y una superficie dura e higiénica.

Para proteger su suelo, recomendamos realizar las siguientes acciones:

- Coloque un felpudo adecuado en su(s) entrada(s) para absorber la suciedad y/o la humedad. La arena y la suciedad pueden tener el efecto de "papel de lija" y puede causar un desgaste prematuro o arañazos.
- Coloque almohadillas de fieltro bajo las patas de las sillas y mesas para evitar arañazos.
- Para evitar problemas de desgaste o arañazos, coloque fieltro en las patas de muebles y objetos pesados, antes de su cambio de posición.
- Deben utilizarse alfombras de plástico transparente debajo de las sillas de oficina con ruedas.



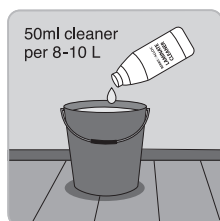
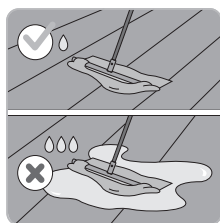
temperatura interior y humedad relativa del aire

Un suelo by BerryAlloc DPL se produce a partir de material de madera que reacciona a los cambios en el clima interior. El clima interior ideal para un suelo laminado es una humedad relativa entre el 40 y el 60 % y una temperatura entre el 18 y 25 °C.

la electricidad estática

By BerryAlloc DPL es un revestimiento de suelo parcialmente aislante. Si la humedad relativa de la habitación se mantiene alrededor del 50 % o más se reducirá la capacidad del suelo para desarrollar cargas estáticas.

2. limpiar



Los suelos laminados by BerryAlloc DPL son extremadamente fáciles de limpiar. En muy poco tiempo y con un mínimo esfuerzo se puede disfrutar de un suelo limpio y hermoso durante muchos años.

métodos de limpieza en seco

Para la limpieza diaria, recomendamos que use un cepillo suave, una aspiradora o una mopa seca. Las mopas de microfibra son ideales.

métodos de limpieza en húmedo

Cuando se limpia con agua, se recomienda un paño bien escurrido y agua tibia. Evite usar demasiada agua.



limpiador

El limpiador de suelos laminados BerryAlloc es un agente limpiador biodegradable que se seca sin dejar manchas, dejando una agradable fragancia. Utiliza 50ml por cada 8-10L de agua y limpia el suelo con un paño bien escurrido.

Cuando se produzca la caída de líquidos sobre la superficie del suelo laminado, debe procederse a su recogida de forma inmediata.

tenga cuidado : el suelo es más resbaladizo cuando está mojado. (resistencia al deslizamiento reducida).

no hacer:

- Nunca use limpiadores de vapor en un piso by BerryAlloc DPL.
- Nunca use soluciones jabonosas altamente concentradas en el suelo.
- No use detergentes orgánicos, dejarán una fina película de grasa en la superficie, provocando manchas visibles. Sólo se recomiendan los detergentes sintéticos.
- No encerar, barnizar o pulir el suelo.

3. manchas/ reparación de daños

Las manchas más difíciles pueden limpiarse como se muestra en la tabla siguiente:

manchas	quitar con
sangre	un paño bien escurrido
café, té, chocolate, jugo, leche, vino, bebidas, grasa...	un paño bien escurrido, agua tibia y una pequeña cantidad de detergente sintético
goma, aceite, alquitrán, betún, hollín, laca de uñas, lápiz de labios, tinta de dibujo, lápiz de color, tiza, pintura.	aguarrás/acetona (¡estos disolventes no deben ser usados en las ranuras en V!)
cera de velas, chicle...	deje que se endurezca, raspe con cuidado usando un raspador de plástico, limpie los restos con acetona.

Nunca use lana de acero u otros métodos de limpieza abrasivos en un suelo by BerryAlloc DPL.

Daños como rasgaduras y cortes en la superficie pueden ser reparados con un kit de reparación de suelos laminados. Las lamas gravemente dañadas deben ser reemplazadas completamente.

4. garantía

Siguiendo las instrucciones anteriores, extenderá la vida útil de su suelo laminado y asegurará la validez de la garantía. Consulte nuestras condiciones de garantía o la política de garantía para obtener más información.